

**Aktuelle Studien, die gerade bei SICHTBETONT laufen**

„Abhängigkeit des Plus Optix von der Pupillengröße“, Christian Mayerhofer

„Wie stark reduzieren Multifocal Contactlinsen die Myopie Progression“, Stefan Lahme

**Wo SICHTBETONT anderen zu mehr Wissen verhilft:**

**Januar 2014** „Tests und Management nicht nur der Kinderoptometrie“  
Stefan Lahmes Buch wird auf der Opti München vorgestellt

**März/April 2014** „Kinderoptometrie“  
Seminare bei SICHTBETONT Ingolstadt, 16./17. März und 6./7. April 2014, Stefan Lahme

„Der Einfluss von Multifocallinsen auf die Myopie Progression, Update der SICHTBETONT Studie“  
Vortrag auf der „Optometrie 14“ in Köln am 29. März und bei der WVAO in Fürth am 19. April 2014, Stefan Lahme

**Juli 2014** „Hyperopie, die unterschätzte Ametropie“  
Veröffentlichung in der DOZ, Juli 2014, Stefan Lahme



CITY

**Stefan Lahme**  
Optometrist (Eidg. dipl. Augenoptiker),  
M.Sc. in Vision Science VDCO,  
F.A.A.O



CITY

**Christian Mayerhofer**  
Optometrist (staatl. gepr. Augenoptiker),  
M.Sc. in Vision Science VDCO



CITY

**Wolfgang Müller**  
Augenoptiker



**Daniela Pauli**  
Staatl. gepr. Augenoptikerin VDCO



**Roland Brender**  
Augenoptiker



WEST

**Thomas Weyrauther**  
Staatl. gepr. Augenoptiker VDCO



CITY WEST

**Verena Roth**  
Optimetristin (staatl. gepr. Augenoptikerin VDCO)



Rosenstraße C 108  
86633 Neuburg  
Tel. 0 84 31 – 20 03  
info@brillen-burg.de



**SICHTBETONT CITY**  
BURG-ISCHWANG BRILLEN CONTACTLINSEN OPTOMETRIE

Ludwigstraße 36 • 85049 Ingolstadt  
Tel. 08 41 – 13 31 • info@sichtbetont.de



**SICHTBETONT WEST**  
BURG-ISCHWANG BRILLEN CONTACTLINSEN OPTOMETRIE

Am Westpark 6 • 85057 Ingolstadt  
Tel. 08 41 – 99 33 191  
westpark@sichtbetont.de

Auch im Internet:  
[www.sichtbetont.de](http://www.sichtbetont.de)

# Achtung SEHparée®



## Eines der modernsten Optometriezentren Deutschlands

Jeder, der das Sehparée erstmals betritt, ist vom außergewöhnlichen Ambiente und der Großzügigkeit der Räume überrascht. Für Ihr Sehen ist bei SICHTBETONT eines der modernsten Optometriezentren in Deutschland entstanden.

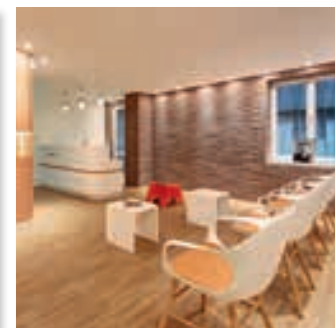
Ein zusätzlicher Untersuchungsraum schafft zusätzliche Kapazität. Wichtige Untersuchungen wie das Screening auf wichtige Augenfunktionen wie Augenhintergrund, Augendruck, i.Profiler, Pentacam können wir jetzt in einem dafür optimalen Raum durchführen. Die Daten lassen sich dann in allen Untersuchungsräumen aufrufen.

SICHTBETONT war immer schon Vorreiter bei der Einführung neuer Techniken. Jetzt haben wir unser Equipment weiter optimiert. Schon jetzt sind wir mit zwei Optometristen mit der akademischen Qualifikation M.Sc. in Vision Science einer der qualifiziertesten Betriebe in Deutschland. Unsere Kollegin Verena Roth ist gerade mitten in ihrem Zusatzstudium und wird demnächst die dritte Master of Science im Hause sein.



## Eröffnung SEHparée®

Seit März 2014 ist es fertig! Das erste SEHparée. Hier treffen Eyetech, optometrische Kompetenz und ein schönes Ambiente zusammen. Im Obergeschoss hat SICHTBETONT City keinen Stein auf dem anderen gelassen, um optimale Bedingungen für Ihr Sehen zu schaffen. Lassen Sie sich ins SEHparée entführen.



## Ihre Sicherheit

Zur Sicherheit Ihres Sehens führen wir wichtige Vorsorgeuntersuchungen Ihrer Augen durch.

### Augenmikroskop

Spüren Ihre Augen öfters Reizungen oder fühlen sich trocken an? Sie wollen wissen, ob Ihre Augenlinse (Grauer Star) noch klar ist? Deshalb schauen wir mit einem Mikroskop Ihre Augen an.



Mikroskopisch genau untersucht.

### Augendruck

Sie messen sicher regelmäßig den Blutdruck. Aber wie hoch ist Ihr Augendruck? Zusammen mit der Kontrolle des Sehnervs eine wichtige Vorsorge Ihrer Augen Gesundheit. Bei Auffälligkeiten sind noch weitere Abklärungen notwendig.



Berührungslos gemessen: Der Augendruck.

### Augenhintergrund

Das Risiko eines Glaukoms (Grüner Star) und einer Macula-Degeneration steigt mit zunehmendem Lebensalter. Viele Krankheiten können um so besser behandelt werden, je früher sie erkannt werden. Daher kommt dem Netzhautscreening besondere Bedeutung zu.



Fotodokumentation: Sehnerv und Netzhaut vergrößert.

### Was ist Screening?

Screening ist eine Erfassung von Risikofaktoren, keine Diagnose. Werden beim Screening Ihrer Augen Risikofaktoren entdeckt, erfolgen Diagnose und Therapie durch den behandelnden Arzt.